

Etik vid användande av e-hälsa och välfärdsteknik



Masterclass 2019

Evamaria Nerell, Socialstyrelsen



Vad är etik

- Studie av moraliska fenomen och föreställningar
- Värderingar och normer
- Reflektera över olika dilemman
- Vad är en god handling och vad är en god människa?
- Vilka normer är rimliga och väl underbyggda?
- Pröva och klargöra olika handlingsalternativ – för eller mot



Varför pratar vi om etik?

- Belysa frågor och olika möjligheter, utifrån den enskildes upplevelser och situation!
- Vems värderingar och preferenser programmerar vi in i systemen?
- Hur gör vi idag?
- Grunden till AI är bra data





Digitaliseringen hjälper oss att arbeta normkritiskt

- Bortse från våra egna normer och istället utgå från patienten/brukarens verkliga behov och situation.
- En jämlik vård och omsorg arbetar med bedömningar och insatser oavsett kön, ålder, bostadsort, kultur, religion, etnisk bakgrund, sexuellt uttryck eller socioekonomisk status



Teorier i etiken

Martha Nussbaum (Canada)

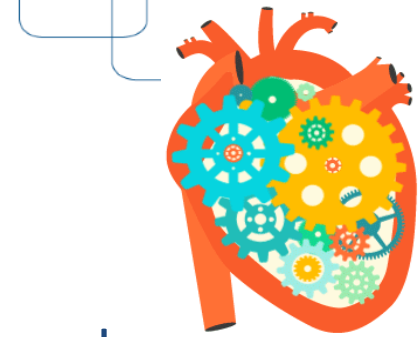
- Utgår från människans 10 individuella basala funktionella förmågor.

Erik Blennberger

- Utgår från utifrån professionens bemötande av brukare.

Lars Sandman

- Ett verktyg för att arbeta med etik i praktiken.



Kunskap och stöd

- **Socialstyrelsen & Mfd:** Etik och integritet vid införande av välfärdsteknik (Webbutbildning)
- **Socialstyrelsen & Mfd:** Möjligheter och risker för brukare, närstående samt profession och verksamheter.
- **Vårdanalys:** Patienters inställning till användningen av digitala uppgifter ur ett integritetsperspektiv.
- **Smer:** Den kvantifierbara människan – att mäta sin hälsa (kroppsnära teknik och hälsoappar)



EU-kommissionens etiska riktlinjer för AI

Nyckelkrav för sju områden:

1. Mänsklig medverkan och tillsyn
2. Robusthet och säkerhet
3. Sekretess och styrning
4. Öppenhet
5. Mångfald
6. Icke-diskriminering och rättvisa
7. Samhälle och miljö
8. Ansvar



Slutsatser

- Ur etiskt perspektiv oftast ingen skillnad på om det är välfärdsteknik eller annan insats det ska beslutas om
- Anhörigas och brukarens åsikter kan skiljas
- Svårt att ställa sig utanför sig själv – men det är socialtjänstens uppdrag att utgå från den person det berör
- Information, utbildning och diskussion – för att ta bort oro och risker



Färskt meddelandeblad!

- Vilken lagstiftning och vilka bestämmelser som gäller beroende på hur välfärdstekniken tillhandahålls.

Meddelandeblad

Mottagare: landsting, kommuner, enskilda verksamheter enligt SoL, LSS och HSL

Nr 3/2019
Maj 2019

Välfärdsteknik inom socialtjänsten och hälso- och sjukvården

• • • •

Tabellen nedan ger en översiktlig bild av vilken lagstiftning och vilka bestämmelser som gäller beroende på hur tekniken tillhandahålls.

| Vad är det | Huvudman | Enligt vilken lag | Individuellt bedömning | Kostnad för enskild | Uppföljning | Tillsyn (extern) | Behov av dokumentation |
|--|--|---|------------------------|----------------------------|--|---------------------------|--|
| Hjälpmedel inom landstings/kommuners hälso- och sjukvård | Landstinget eller kommunen ¹⁾ | 8 kap. 7 § HSL, 12 kap. 5 § HSL, SOFS 2008:11 ¹⁾ | Ja | Varierar | 5 kap. 4 § HSL, SOFS 2008:1, SOFS 2011:9 ¹⁾ | IVO och LMV ¹⁾ | Ja, under vissa förutsättningar ¹⁾ |
| Inoats enligt SoL | Kommunen | 4 kap. 1 § SoL | Ja | | | | |
| Finns tillgängligt i en vård och omsorgsmiljö | Landstinget eller kommunen | HSL, SoL, LSS | Nej | I vissa fall ¹⁾ | 3 kap. 3 § SoL, SOFS 2011:9 | IVO | Ja, enligt SoL ¹⁾ och SOFS 2014:5 ¹⁾ |
| Serviceärenden för äldre | Kommunen | Befogenhetslagen ¹⁾ | Nej | Nej | 3 kap. 3 § SoL, 5 kap. 4 § HSL, 6 § LSS, SOFS 2011:9 | IVO | Ja, under vissa förutsättningar ¹⁾ |
| Hemkändt via förenklad beslutsfattande | Kommunen | 4 kap. 2a § SoL | Nej | Ja | Nej | Nej | Nej |
| Som barlastanpassning | Kommunen | Lagen om barlastanpassningsbidrag ¹⁾ | Ja | Nej | 4 kap. 2a § SoL | IVO | Ja, SoL ¹⁾ och SOFS 2014:4 |
| | | | Nej | | | Bovenket | Ja, BFS 2018:12 ¹⁾ |

Referenser

- Blennberger, Erik (2013) *Bemötandets etik*. Studentlitteratur.
- Myndigheten för delaktighet (2015) Sandman, Lars. *Etik och nedsatt beslutsförmåga*. Rapport.
- Nussbaum. M C. (1992) *Human Functioning and Social Justice: In Defense of Aristotelian Essentialism*. Political Theory, Volume 20, Issue 2 (May, 1992), 201-246.
- Smer. (2017). *Den kvantifierbara människan*. Rapport.
- Socialstyrelsen. (2019) *Välfärdsteknik inom socialtjänsten och hälso- och sjukvården*. Meddelandeblad nr 3/2019.
- Socialstyrelsen. (2017) *Välfärdsteknik - forskningsartiklar kring välfärdsteknik och en summering av de etiska aspekterna*. Rapport
- Socialstyrelsen. (2016) *Etik och integritet vid införande av välfärdsteknik*. Webbutbildning.
- Statens medicinsk-etiska råd. *Robotar och övervakning i vården av äldre – etiska aspekter*. (2014). Rapport.
- Vårdanalys. (2017) *För säkerhets skull*. Rapport.
- European Commission. (2019) *Ethics Guidelines for Trustworthy AI*. Draft.

TACK!

evamaria.nerell@socialstyrelsen.se